	<b>Campo di applicazione</b>	<b>Campo di applicazione</b>	
		Rev. 0	Data 04/03/22
		<b>Pag. 1 di 3</b>	

## CAMPO DI APPLICAZIONE

Nel 2020 nasce il Gruppo Cooperativo Solco Civitas a seguito della fusione tra Solco Imola e Solco Insieme Bologna. Riunisce 9 cooperative sociali (di cui 2 in prova) per un totale di 900 soci, oltre 1.200 dipendenti (di cui 80 svantaggiati) e un valore di produzione aggregato che supera i 35 milioni di euro. Formalizzata l'1° dicembre 2020, la nascita di Solco Civitas (aderente a Confcooperative) arriva dopo 7 anni di stretta collaborazione tra i due soggetti fondatori e propone a Bologna un nuovo interlocutore di primo piano nell'ambito dei servizi alla persona e del welfare comunitario, forte di una presenza capillare su tutto il territorio metropolitano.

Una delle cooperative appartenenti al gruppo è la Cooperativa SolcoSalute s.c.s.

La cooperativa, in un'ottica di sussidiarietà volta alla promozione e allo sviluppo della comunità locale, intende concorrere ai bisogni di salute dei cittadini ricercando la collaborazione dei soggetti "profit e non profit" della comunità verso un sistema di Welfare comunitario che valorizzi la continuità delle azioni e delle attività educative, di cura e di sostegno alle persone ed alle famiglie del territorio. La cooperativa intende concretizzare la Mission attraverso iniziative, attività, gestione di servizi educativi, di prevenzione e cura, sanitari e socio-sanitari ponendo al centro la persona nella sua globalità e promuovendo una cultura del bene-essere. Elemento distintivo nella costruzione dei servizi è l'ampia flessibilità nel costruire progetti che rispondano a domande precise e personali creando un percorso di accompagnamento della persona.

La cooperativa esplica tali obiettivi attraverso

- servizi educativi per minori presso le scuole di vario ordine e grado, privatamente e tramite altri progetti di sostegno all'adolescenza;
- servizi che accolgono persone con disagio psichico e comportamentale in forma diurna o residenziale;
- servizi domiciliari: attività educative e di sostegno per persone con disagio psichico;

### Le attività oggetto di certificazione 9001

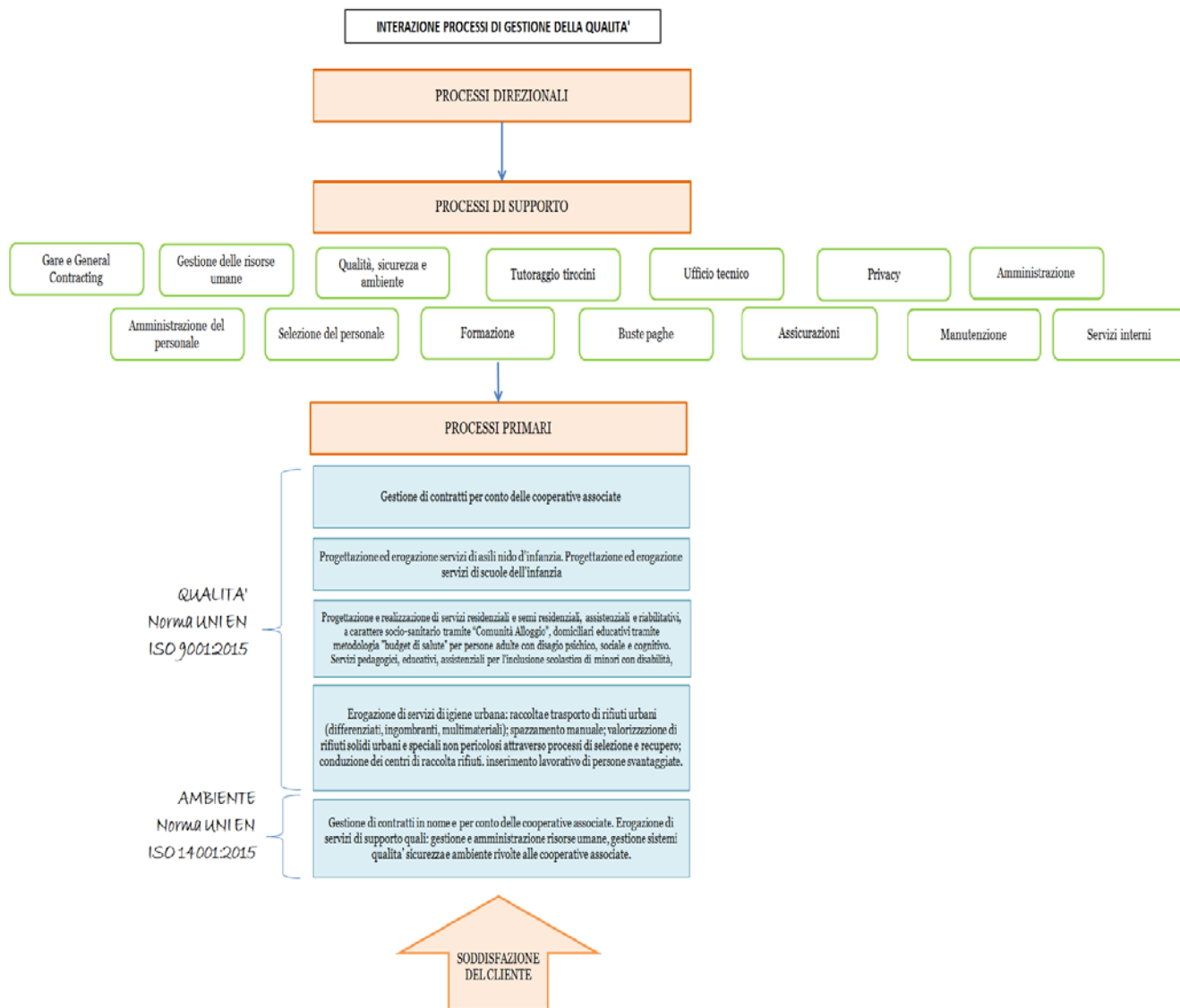
*Processo oggetto di Certificazione Qualità*


PROGETTAZIONE E REALIZZAZIONE DI SERVIZI RESIDENZIALI E SEMI RESIDENZIALI, ASSISTENZIALI E RIABILITATIVI, A CARATTERE SOCIO-SANITARIO TRAMITE "COMUNITÀ ALLOGGIO", DOMICILIARI EDUCATIVI TRAMITE METODOLOGIA "BUDGET DI SALUTE" PER PERSONE ADULTE CON DISAGIO PSICHICO, SOCIALE E COGNITIVO. SERVIZI PEDAGOGICI, EDUCATIVI, ASSISTENZIALI PER L'INCLUSIONE SCOLASTICA DI MINORI CON DISABILITÀ, ANCHE MEDIANTE LABORATORI SPECIALIZZATI.

Non ci sono esclusioni rispetto ai requisiti della norma UNI EN ISO 9001:2015 e non sono state affidate attività/processi in outsourcing.

Il consorzio Solco Civitas, quale gruppo cooperativo sociale, si occupa della direzione e del coordinamento delle attività d'impresa delle cooperative socie e fornisce i processi di supporto sotto indicati.

Si tratta di un sistema multisito (infatti i servizi certificati delle Cooperative compaiono nell'oggetto di certificazione del Consorzio Solco Civitas).



	<b>Campo di applicazione</b>	<b>Campo di applicazione</b>	
		Rev. 0	Data 04/03/22
		<b>Pag. 3 di 3</b>	

### SERVIZI DELLA COOPERATIVA CERTIFICATI

#### QUALITA'

PROGETTAZIONE E REALIZZAZIONE DI SERVIZI RESIDENZIALI E SEMI RESIDENZIALI, ASSISTENZIALI E RIABILITATIVI, A CARATTERE SOCIO-SANITARIO TRAMITE "COMUNITÀ ALLOGGIO", DOMICILIARI EDUCATIVI TRAMITE METODOLOGIA "BUDGET DI SALUTE" PER PERSONE ADULTE CON DISAGIO PSICHICO, SOCIALE E COGNITIVO. SERVIZI PEDAGOGICI, EDUCATIVI, ASSISTENZIALI PER L'INCLUSIONE SCOLASTICA DI MINORI CON DISABILITÀ, ANCHE MEDIANTE LABORATORI SPECIALIZZATI.

N°	Sito/sede operativa oggetto di certificazione	Disponibilità	Attività svolta	Processi
1	VILLA CLELIA VIA VILLA CLELIA, 76 IMOLA	affitto	Sede legale	Gestione di attività amministrativa inerente le cooperative consorziate; gestione del personale, gestione general contracting.
2	VIA PAMBERA, 27/29 IMOLA	proprietà	Comunità Alloggio	Progettazione e realizzazione di servizi residenziali e semiresidenziali, assistenziali e riabilitativi a carattere socio-sanitario per persone adulte con disagio psichico, sociale e cognitivo tramite "Comunità Alloggio"
3	VILLA CLELIA VIA VILLA CLELIA, 76 IMOLA	affitto	Sede operativa	Servizi educativi, assistenziali, di mediazione sensoriale, psicopedagogici e di vigilanza per minori con certificazione di disabilità
4	c/o Comunità Alloggio Pambera via Pambera 27/29	proprietà	Sede operativa	Servizi domiciliari educativi tramite metodologia Budget di Salute